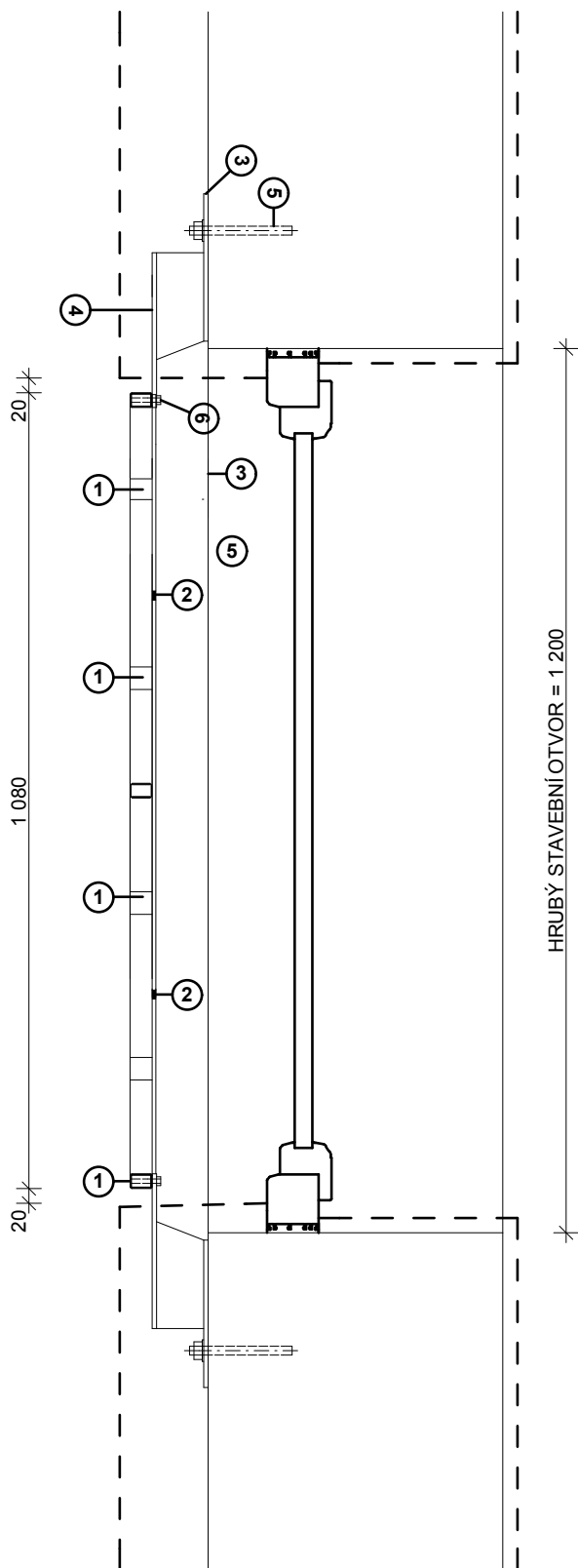
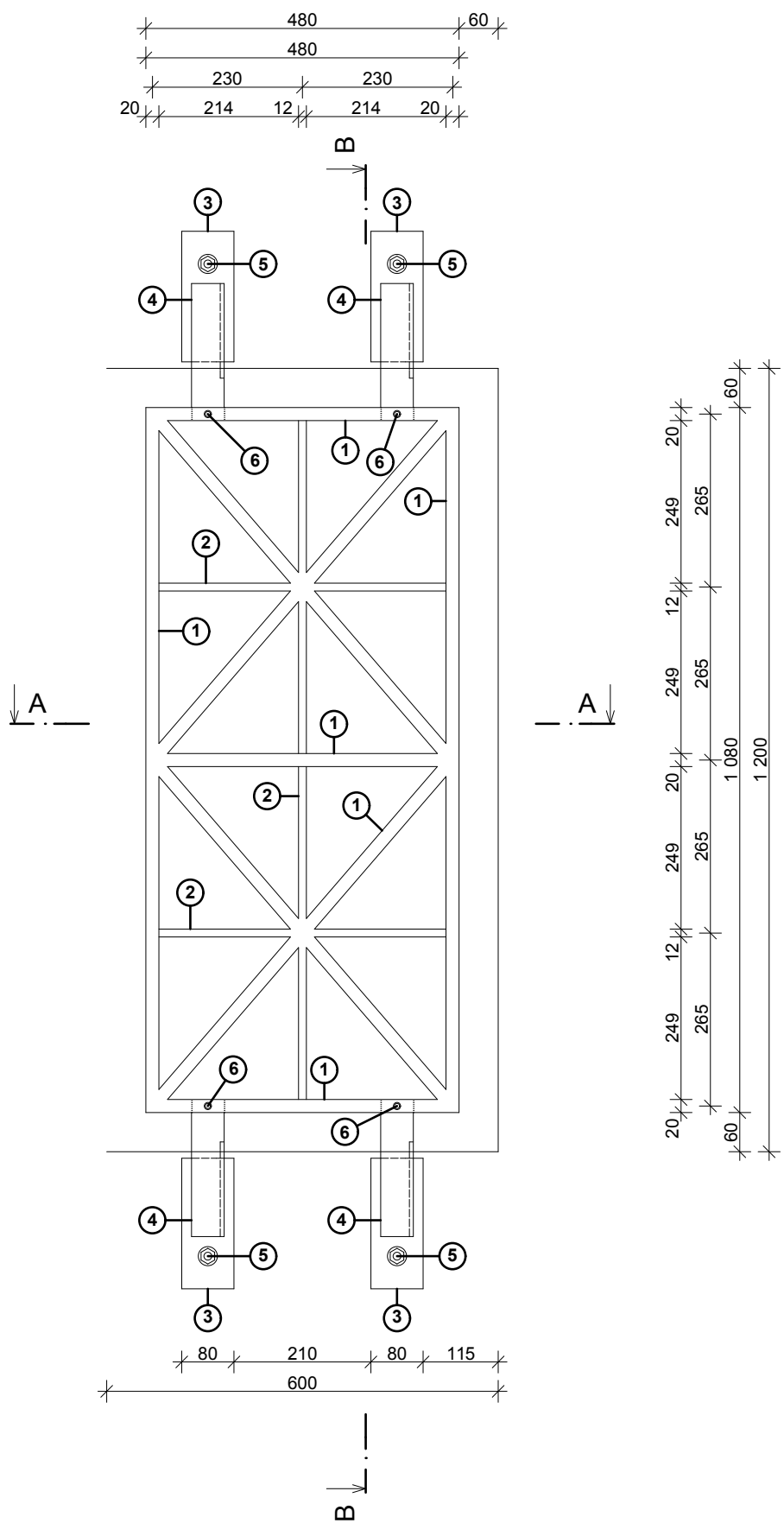


Z 105 - MŘÍŽ OCELOVÁ 600 X 1200 MM

1:10



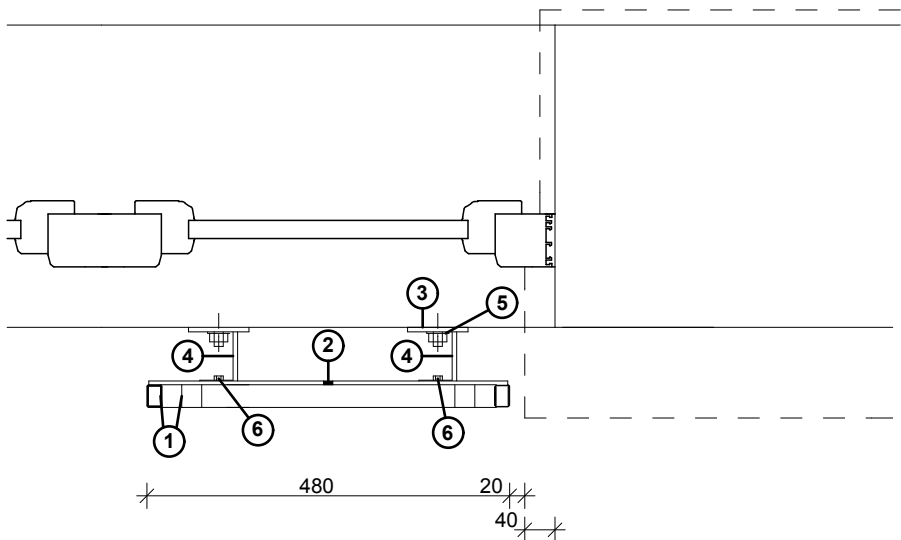
VÝPIS OCELI (pro 1ks Z 105):

ozn.	průřez	m	ks	m	kg/m	kg
1	JÄCKL 20/30/2			6,24	1,32	8,24
2	12/5			2,04	0,47	0,96
3	PL6 - 80x200 mm	0,016	4	0,064	47,1	3,01
4	L 70/50/6	0,210	4	0,84	5,41	4,54
5	LEPENÄ OK M12	0,150	4	0,60	0,89	0,53
6	ŠROUB M8 + ZÄVITOVÉ POUZDRO		4			
CELKEM						17,28

- VÝPIS OCELI JE PROVEDEN PRO 1 ks MŘÍŽE Z 105
- CELKOVÝ POČET MŘÍŽÍ Z 105 JE 1 ks
- CELKOVÄ HMO TNOST MŘÍŽÍ 17,28 kg

POZNÄMKA:

- PŘED VÝROBOU SE MUSÍ VŠECHNY ROZMĚRY OVĚŘIT NA STAVBĚ
- VÝROBU MŘÍŽÍ KOORDINOVAT S MONTÄŽÍ KONTAKTNÍHO ZATEPLOVÄCÍHO SYSTÉMU
- VŠECHNY OCELOVÉ PRVKY ŽÄROVĚ ZINKOVAT



	vypracoval	Ing. V. Hromek, Vojtěch Janda	zak. č.	
	ověřil	Ing. Zdeněk Janda	stupeň	DPS
	stavebník	Pardubický kraj	datum	09. 2014
stavba	REALIZACE ÚSPOR ENERGIE - SPORTOVNÍ GYMNÁZIUM, PARDUBICE Dašická 268, Pardubice - Bílé Předměstí		formát	6A4
			měřítko	1:10
obsah	SO 01 Hlavní budova školy Z 105 - MŘÍŽ OCELOVÄ 600 X 1200 MM		část	č. výkresu
			D.1.1.	44